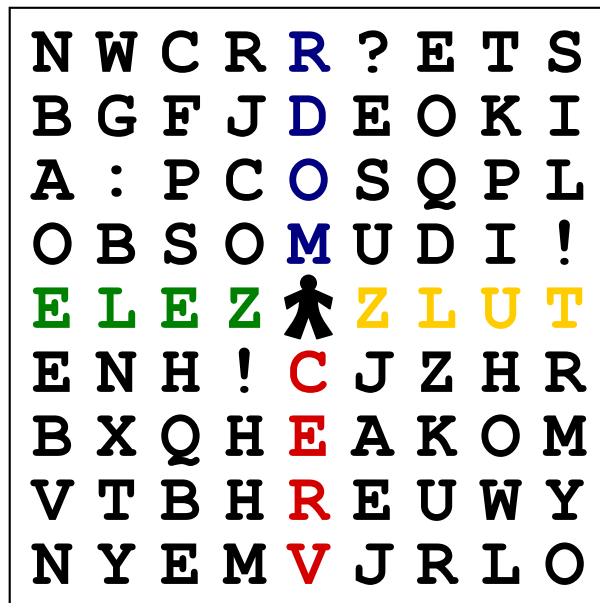


# Ztracen v supermarketu řešení



Co mám nakoupit?

4× řepa

3× hrášek

5× nebe

2× pampeliška

3× volební lístek ODS

3× saranče

5× krev

3× slunce

2× Ferrari

2× růže z Texasu

5× Šmoula

3× slunečnice

6× rajče

3× leguán

7× Facebook

2× kanárek

5× třešeň

1× sláma

8× tráva

5× petrklíč

1× Milka, ta naše kráva

4× Kooperativa

Panáček chodí po supermarketu a dle počtu a barvy nakupuje: VYBORNE!HESLOJEKOMBAJN